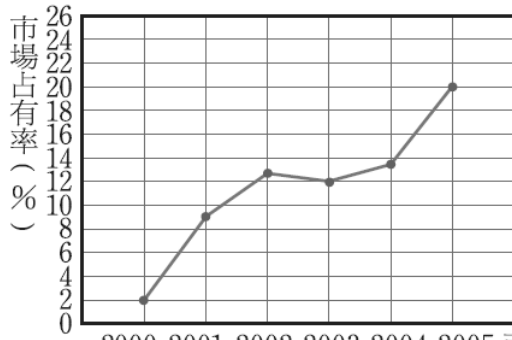


屏東縣立高樹國民中學 113 學年度第一學期八年級補考測驗卷

八年____班 座號：____ 姓名：_____

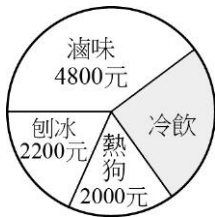
一、單選題：每題 10 分

- () 1. 附圖為甲廠牌房車自西元 2000 年至 2005 年市場佔有率折線圖。試問甲廠牌房車在西元 2005 年市場佔有率是西元 2000 年的幾倍？



2000 2001 2002 2003 2004 2005 西元(年) (A)20 (B)18 (C)10

- () 2. $x=2$ 不是下列哪一個方程式的解？
 (A) $x^2 - x + 2 = 0$ (B) $2x^2 - 3x = 2$ (C) $(x-2)(x+2) = 0$
- () 3. 下列哪一個選項為方程式 $4x^2 - 16x + 15 = 0$ 的兩根？
 (A) $\frac{3}{2}, \frac{5}{2}$ (B) $\frac{3}{2}, -\frac{5}{2}$ (C) $-\frac{3}{2}, \frac{5}{2}$
- () 4. 下列各數中，哪一個是方程式 $(x+3)(x-2) = 24$ 的解？
 (A) -6 (B) 6 (C) 2
- () 5. 已知 $x=2$ 為 $ax^2 - 10x - 4 = 0$ 的解，則 $a = ?$ (A) 4 (B) 6 (C) -4
- () 6. 一果園中，種 600 棵楊桃樹，每行所種的棵數比行數的 2 倍少 10，試問每行種多少棵？
 (A) 20 (B) 25 (C) 30
- () 7. 附圖為某學校舉辦園遊會，筱茵班上收入的圓形圖。已知奶茶的收入為 1000 元，且奶茶的收入又占冷飲部分的 $\frac{1}{3}$ ，則總收入為多少元？



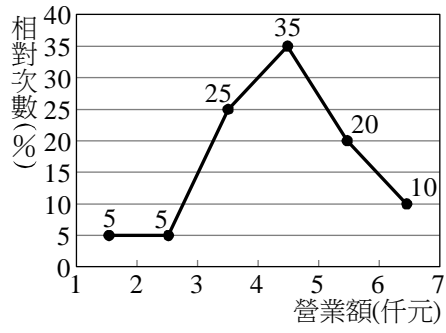
(A)12000 (B)13000 (C)15000 (D)16000

- () 8. 附表為檢查國中學生蛀牙的調查表，試問全校同學蛀牙的百分比為何？

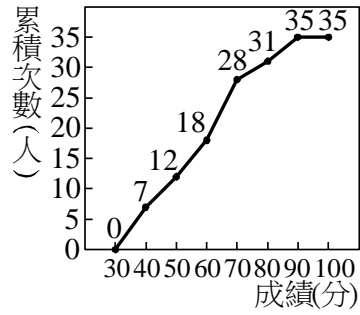
年	一年級	二年級	三年級
蛀牙人口	426	318	456
未蛀牙人口	574	682	544

(A)4% (B)40% (C)14%

- ()9. 附圖為阿婆滷味在 80 個營業日的營業額相對次數分配折線圖，依據此圖，營業額不到 4000 元的營業日有幾天？



- ()10. 附圖為某班數學成績的累積次數分配折線圖，則全班共有多少人？



- (A)24 (B)28 (C)32
- (A)35 (B)36 (C)38